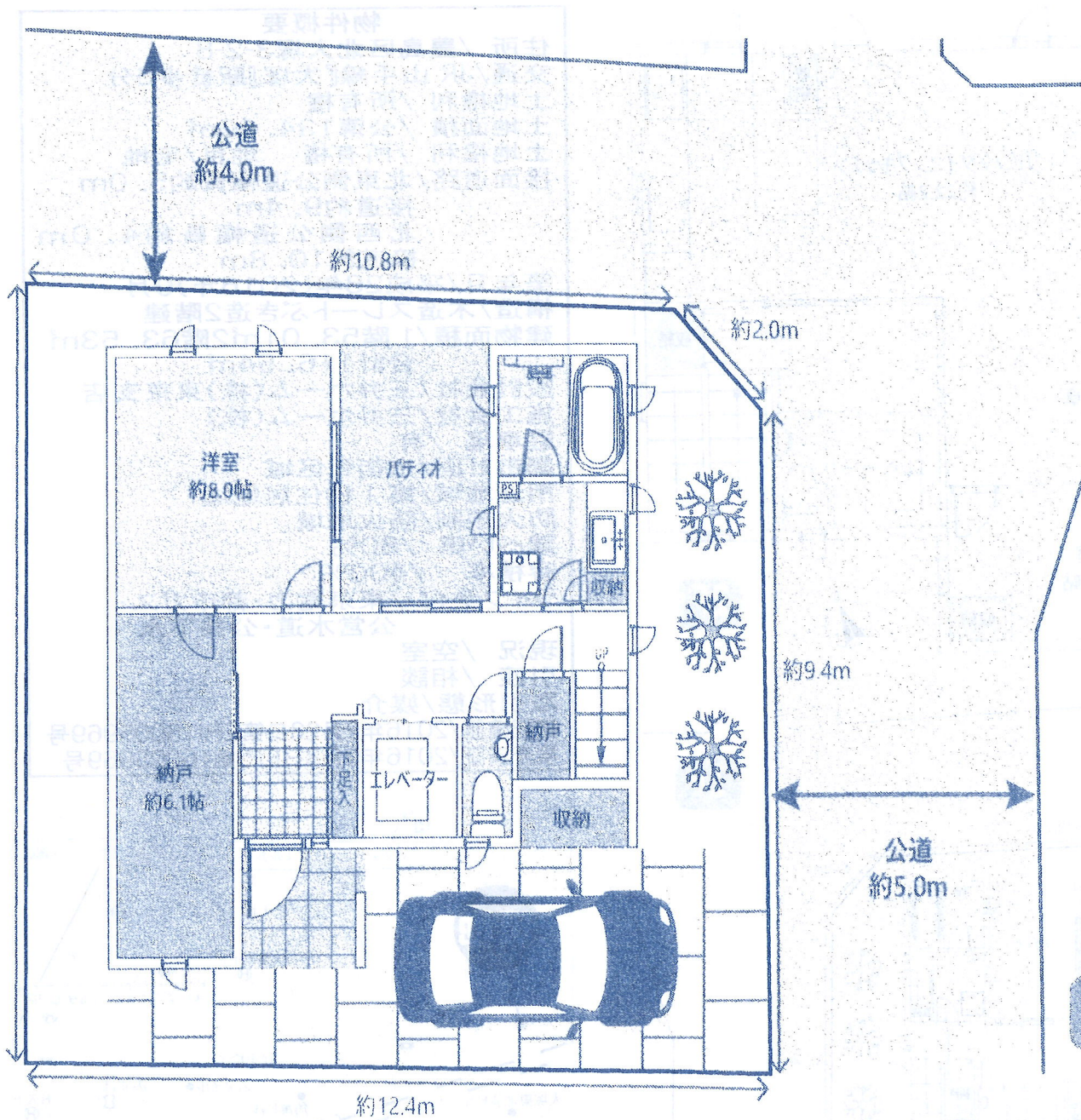
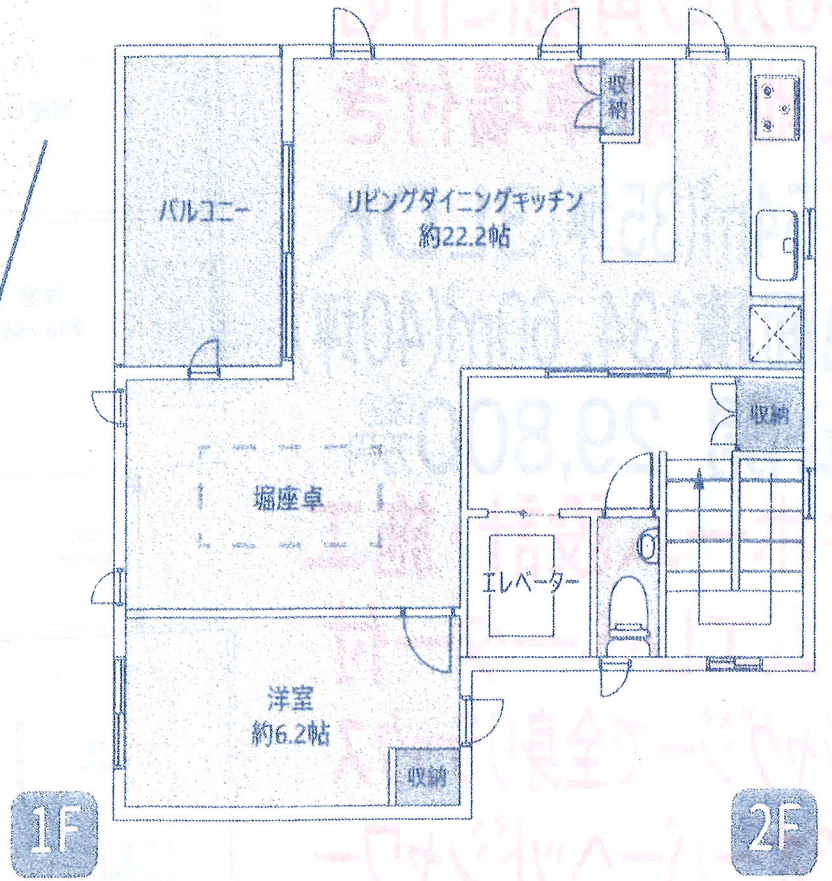


／JR 山手線『大塚』駅まで徒歩6分



土地面積	建物面積
134.60 m ²	116.54 m ²



※ 図面と現況が相違する場合は現況を優先致します。

《資料請求・お問い合わせは》

株式会社ハイアクト

<https://hi-act.main.jp>

◎ 未公開物件です。お気軽にお電話ください。

東京都知事(7)第71275号

東京都豊島区東池袋 2-56-3 メゾンポア 2F

03-5960-1260

こちらのQR
コードから
室内写真ご覧
いただけます

